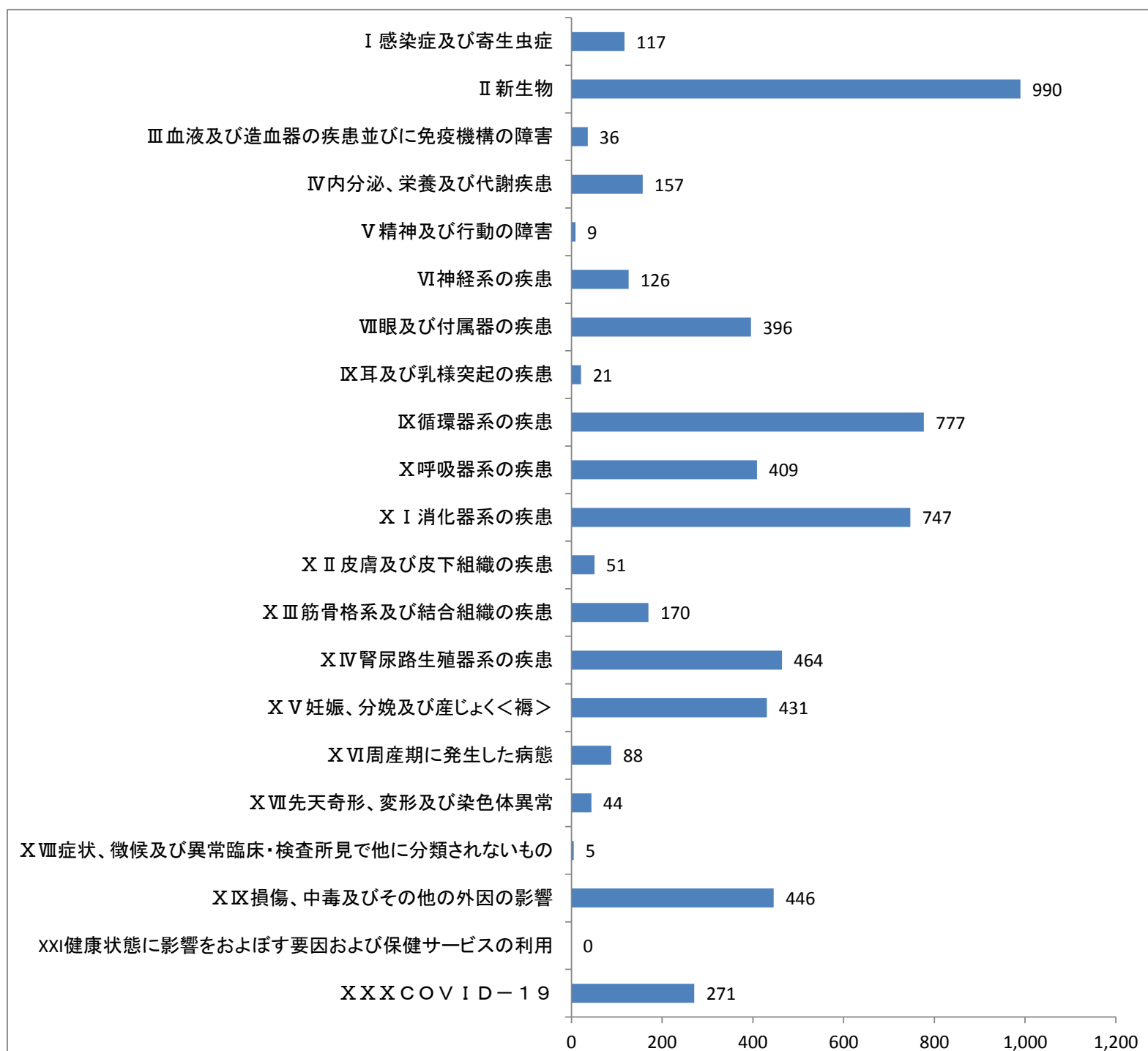


診療情報管理室 入院患者統計

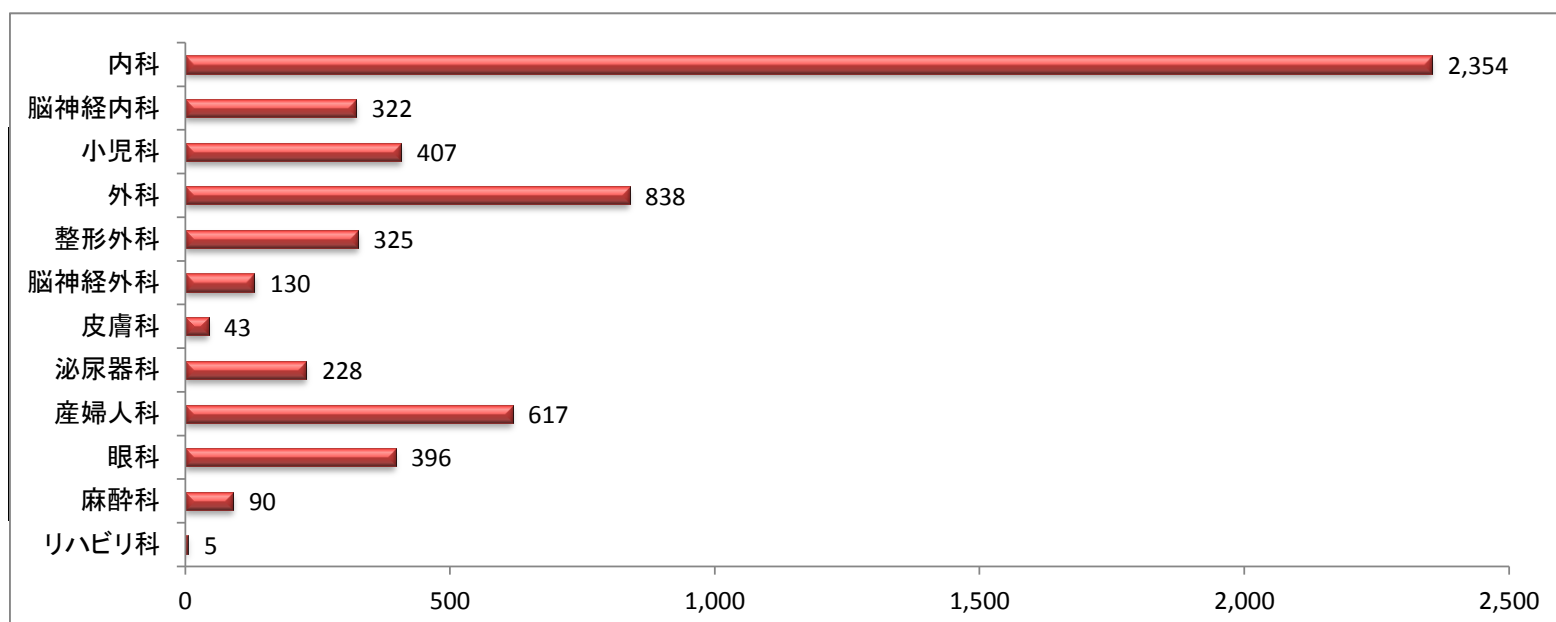
診療情報管理室 入院患者疾病分類別 統計

1. 令和4年度 国際疾病分類別 退院患者数・診療科別 退院患者数
2. 令和4年度 国際疾病分類別 退院患者割合・診療科別 退院患者割合
3. 令和4年度 国際疾病分類別 科別退院患者数
4. 令和4年度 国際疾病分類別 在院期間別退院患者数
5. 令和4年度 国際疾病分類別 地域別退院患者数
6. 令和4年度 国際疾病分類別 年齢階層別退院患者数
7. ①令和4年度 診療科別上位疾患 国際疾病分類小分類 内科
②令和4年度 診療科別上位疾患 国際疾病分類小分類 脳神経内科・小児科・皮膚科・リハビリ科
③令和4年度 診療科別上位疾患 国際疾病分類小分類 外科・整形外科・脳神経外科
④令和4年度 診療科別上位疾患 国際疾病分類小分類 泌尿器・産婦人科・眼科・麻酔科
8. 令和4年度 分娩・新生児統計
9. 令和4年度 退院患者国際疾病分類別 診療科別死因統計
10. 令和4年度 国際疾病分類別 死亡退院患者統計
11. 令和4年度 年齢階層別 性別死亡退院患者・死因割合
12. 令和4年度 退院患者 年間上位手術
13. 令和4年度 退院患者 大分類手術統計

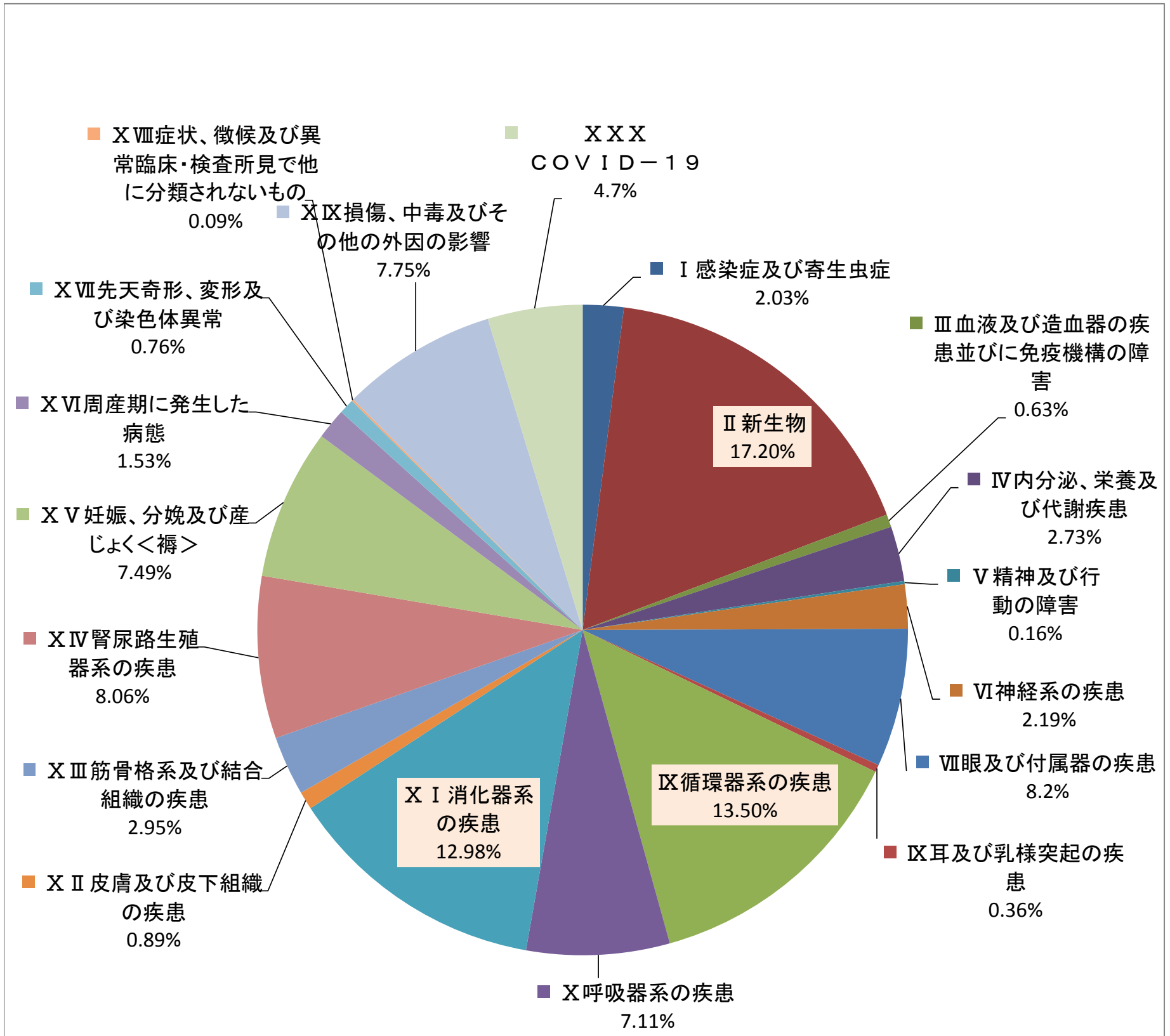
1. 令和4年度 国際疾病大分類別 退院患者数



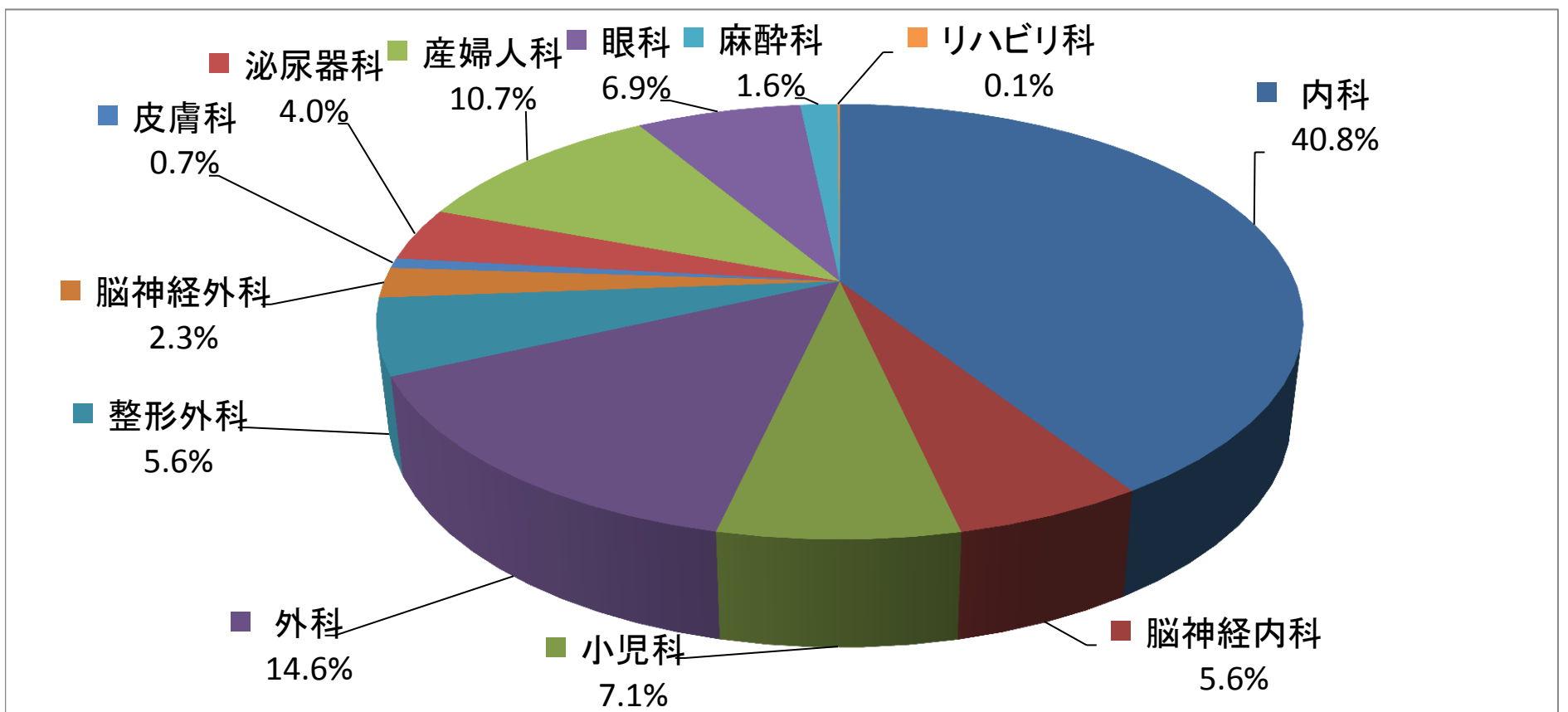
1. 令和4年度 診療科別 退院患者数



2. 令和4年度 国際疾病分類別 退院患者割合



2. 令和4年度 診療科別 退院患者割合



3. 令和4年度 国際疾病分類別 科別退院患者数

分類番号	ICD10大分類名称	性別	内科	脳神経内科	小児科	外科	整形外科	脳神経外科	皮膚科	泌尿器科	産婦人科	眼科	麻酔科	リハビリ科	計
I	感染症及び寄生虫症	男	28	4	17	5			2	1			7		64
		女	27	2	16				2		3		3		53
		計	55	6	33	5	0	0	4	1	3	0	10	0	117
II	新生物	男	245	1	5	197	2	9	4	73			1		537
		女	122	1	2	195		2	5	29	96		1		453
		計	367	2	7	392	2	11	9	102	96	0	2	0	990
III	血液及び造血器の疾患並びに免疫機構の障害	男	13	2	1	1			1						18
		女	15												18
		計	28	2	1	4	0	0	1	0	0	0	0	0	36
IV	内分泌、栄養及び代謝疾患	男	60	6	10								2		78
		女	57	3	13	2					1		3		79
		計	117	9	23	2	0	0	0	0	1	0	5	0	157
V	精神及び行動の障害	男	2		1			1							4
		女	1	3							1				5
		計	3	3	1	0	0	1	0	1	0	0	0	0	9
VI	神経系の疾患	男	18	49	10			3					2	1	83
		女	12	25	3			2			1				43
		計	30	74	13	0	0	5	0	0	1	0	2	1	126
VII	眼及び付属器の疾患	男										185			185
		女										211			211
		計	0	0	0	0	0	0	0	0	0	396	0	0	396
VIII	耳及び乳様突起の疾患	男	3	2	1								2		8
		女	7	2	1								3		13
		計	10	4	2	0	0	0	0	0	0	0	5	0	21
IX	循環器系の疾患	男	348	87		2		38					2	1	478
		女	203	50	1	2	1	34			1	2	4	1	299
		計	551	137	1	4	1	72	0	1	2	0	6	2	777
X	呼吸器系の疾患	男	101	12	63	46				3			22		247
		女	78	13	54	6					0		11		162
		計	179	25	117	52	0	0	0	3	0	0	33	0	409
X I	消化器系の疾患	男	231		2	195				1				1	430
		女	202	1	4	106					2	1		1	317
		計	433	1	6	301	0	0	0	3	1	0	2	0	747
X II	皮膚及び皮下組織の疾患	男	9	3	2	2	1		9						26
		女	6		3	1				14				1	25
		計	15	3	5	3	1	0	23	0	0	0	1	0	51
X III	筋骨格系及び結合組織の疾患	男	30	6	6	3	33						4	1	83
		女	35	2	9	1	36	1	1		0		2		87
		計	65	8	15	4	69	1	1	0	0	0	6	1	170
X IV	腎尿路生殖器系の疾患	男	137	2	3	10				79			3		234
		女	115	4	1	3				34	71		2		230
		計	252	6	4	13	0	0	0	113	71	0	5	0	464
X V	妊娠、分娩及び産じょく<褥>	男													0
		女									431				431
		計	0	0	0	0	0	0	0	0	431	0	0	0	431
X VI	周産期に発生した病態	男			54										54
		女			34										34
		計	0	0	88	0	0	0	0	0	0	0	0	0	88
X VII	先天奇形、変形及び染色体異常	男			3	22				1					26
		女	2		11	4				1					18
		計	2	0	14	26	0	0	0	2	0	0	0	0	44
X VIII	症状、徴候及び異常臨床所見・異常検査所見で他に分類されないもの	男	1		1										2
		女			3										3
		計	1	0	4	0	0	0	0	0	0	0	0	0	5
X IX	損傷、中毒及びその他の外因の影響	男	33	2	19	20	101	25	2	2			7	1	212
		女	29	8	14	8	151	15	3		1		5		234
		計	62	10	33	28	252	40	5	2	1	0	12	1	446
X X I	健康状態に影響をおよぼす要因および保健サービスの利用	男													0
		女													0
		計	0	0	0	0	0	0	0	0	0	0	0	0	0
X X X	COVID-19	男	86	13	19	3									121
		女	98	19	21	1					10		1		150
		計	184	32	40	4	0	0	0	0	10	0	1	0	271
合計		男	1,345	189	217	506	137	76	18	160	0	185	53	4	2,890
		女	1,009	133	190	332	188	54	25	68	617	211	37	1	2,865
		計	2,354	322	407	838	325	130	43	228	617	396	90	5	5,755

4. 令和4年度 国際疾病分類別 在院期間別退院患者数

分類番号	ICD10大分類名称	性別	1日	2～3日	4～7日	8～14日	15～30日	1～3ヶ月	3～6ヶ月	6ヶ月～1年	1年～2年	2年以上	合計	平均在院日数
I	感染症及び寄生虫症	男	1	8	20	10	11	11	3				64	21.1
		女		12	18	6	9	7	1				53	16.0
		計	1	20	38	16	20	18	4	0	0	0	117	18.8
II	新生物	男	10	134	122	138	91	38	4				537	12.4
		女	6	99	119	137	69	21	2				453	11.0
		計	16	233	241	275	160	59	6	0	0	0	990	11.7
III	血液及び造血器の疾患並びに免疫機構の障害	男		2	10	4		2					18	9.4
		女			6	5	3	4					18	17.7
		計	0	2	16	9	3	6	0	0	0	0	36	13.6
IV	内分泌、栄養及び代謝疾患	男		16	15	24	15	7	1				78	16.3
		女	3	11	15	19	21	10					79	15.2
		計	3	27	30	43	36	17	1	0	0	0	157	15.7
V	精神及び行動の障害	男	1	3									4	1.8
		女			2	1	1	1	0	0	0	0	5	13.8
		計	1	3	2	1	1	1	0	0	0	0	9	8.4
VI	神経系の疾患	男	6	18	21	19	10	9					83	12.8
		女	3	8	8	17	7						43	8.7
		計	9	26	29	36	17	9	0	0	0	0	126	11.4
VII	眼及び付属器の疾患	男	1	183	1								185	2.4
		女	5	204	2								211	2.4
		計	6	387	3	0	0	0	0	0	0	0	396	2.4
VIII	耳及び乳様突起の疾患	男	2	2	3	1							8	3.9
		女	3	6	4								13	2.8
		計	5	8	7	1	0	0	0	0	0	0	21	3.2
IX	循環器系の疾患	男	4	162	56	116	87	50	3				478	14.3
		女	3	63	35	90	52	45	11				299	19.4
		計	7	225	91	206	139	95	14	0	0	0	777	16.2
X	呼吸器系の疾患	男		20	65	57	51	47	7				247	21.4
		女	1	18	49	27	36	25	6				162	20.5
		計	1	38	114	84	87	72	13	0	0	0	409	21.0
X I	消化器系の疾患	男		61	203	95	47	21	3				430	10.1
		女	2	43	117	93	40	21	1				317	11.5
		計	2	104	320	188	87	42	4	0	0	0	747	10.7
X II	皮膚及び皮下組織の疾患	男		2	5	8	8	3					26	14.7
		女		2	3	4	9	6	1				25	27.2
		計	0	4	8	12	17	9	1	0	0	0	51	20.8
X III	筋骨格系及び結合組織の疾患	男		3	11	22	25	20	2				83	25.9
		女		2	6	22	31	22	4				87	26.8
		計	0	5	17	44	56	42	6	0	0	0	170	26.4
X IV	腎尿路生殖器系の疾患	男	1	43	77	36	34	40	3				234	15.7
		女	12	36	77	45	27	31	2				230	14.5
		計	13	79	154	81	61	71	5	0	0	0	464	15.1
X V	妊娠、分娩及び産じょく<褥>	男											0	
		女	32	16	190	142	26	23	2				431	10.6
		計	32	16	190	142	26	23	2	0	0	0	431	10.6
X VI	周産期に発生した病態	男		12	17	17	8						54	8.5
		女		5	12	12	4	1					34	10.8
		計	0	17	29	29	12	1	0	0	0	0	88	9.4
X VII	先天奇形、変形及び染色体異常	男	3	19	3			1					26	4.8
		女	10	1	3		2	2					18	10.2
		計	13	20	6	0	2	3	0	0	0	0	44	7.0
X VIII	症状、徴候及び異常臨床所見・異常検査所見で他に分類されないもの	男			1	1							2	6.5
		女	1		2								3	3.7
		計	1	0	3	1	0	0	0	0	0	0	5	4.8
X IX	損傷、中毒及びその他の外因の影響	男	13	50	36	34	33	41	5				212	19.5
		女	12	37	22	28	42	89	4				234	28.5
		計	25	87	58	62	75	130	9	0	0	0	446	24.2
X X I	健康状態に影響をおよぼす要因および保健サービスの利用	男											0	
		女											0	
		計	0	0	0	0	0	0	0	0	0	0	0	
X X X	COVID-19	男	1	12	44	29	12	22	1				121	15.0
		女	1	32	42	54	9	10	2				150	11.8
		計	2	44	86	83	21	32	3	0	0	0	271	13.2
合計		男	43	750	710	611	432	312	32	0	0	0	2,890	13.9
		女	94	595	732	702	388	318	36	0	0	0	2,865	14.3
		計	137	1,345	1,442	1,313	820	630	68	0	0	0	5,755	14.1

5. 令和4年度 国際疾病分類別 地域別退院患者数

分類番号	ICD10大分類名称	性別	木津川市	和束町	笠置町	南山城村	精華町	井手町	宇治田原	京田辺市	城陽市	宇治市	京都府他	奈良県	その他	計	
I	感染症及び寄生虫症	男	37	1		2	12	1		4	1		2	4		64	
		女	26	2	1	2	14	2		2			0	2	2	53	
		計	63	3	1	4	26	3	0	6	1	0	2	6	2	117	
II	新生物	男	283	41	12	29	106	23		19	2		1	17	4	537	
		女	243	27	6	11	76	25	3	8	2	2	12	31	7	453	
		計	526	68	18	40	182	48	3	27	4	2	13	48	11	990	
III	血液及び造血器の疾患並びに免疫機構の障害	男	12	2		1	2						0	1		18	
		女	11	3			1		1					0	0	2	18
		計	23	5	0	1	3	1	0	0	0	0	0	0	1	2	36
IV	内分泌、栄養及び代謝疾患	男	40	6	3	4	8	4		4	1	1	0	6	1	78	
		女	43	2	3	2	14	4		5	1		0	4	1	79	
		計	83	8	6	6	22	8	0	9	2	1	0	10	2	157	
V	精神及び行動の障害	男	3				1						0	0		4	
		女	1	1	1		2						0	0		5	
		計	4	1	1	0	3	0	0	0	0	0	0	0	0	9	
VI	神経系の疾患	男	69	3		3	7						1	0		83	
		女	17		10		9	1		4			0	2		43	
		計	86	3	10	3	16	1	0	4	0	0	1	2	0	126	
VII	眼及び付属器の疾患	男	137	12	3	7	10	6		4			0	4	2	185	
		女	137	13	12	9	21	12		2			0	4	1	211	
		計	274	25	15	16	31	18	0	6	0	0	0	8	3	396	
VIII	耳及び乳様突起の疾患	男	6				1						1	0		8	
		女	11				1						0	1		13	
		計	17	0	0	0	2	0	0	0	0	0	0	1	1	21	
IX	循環器系の疾患	男	301	20	12	19	54	15	1	16	2		6	23	9	478	
		女	174	18	9	12	45	7		7	1		2	22	2	299	
		計	475	38	21	31	99	22	1	23	3	0	8	45	11	777	
X	呼吸器系の疾患	男	159	8	1	7	28	9	1	11			7	13	3	247	
		女	117	4	5	3	17	4		2			1	7	2	162	
		計	276	12	6	10	45	13	1	13	0	0	8	20	5	409	
X I	消化器系の疾患	男	246	24	13	17	79	6	1	11		1	2	23	7	430	
		女	166	21	10	7	68	10		5			7	21	2	317	
		計	412	45	23	24	147	16	1	16	0	1	9	44	9	747	
X II	皮膚及び皮下組織の疾患	男	12	2	1		10						0	0	1	26	
		女	10	3		2	6	1					1	2		25	
		計	22	5	1	2	16	1	0	0	0	0	1	2	1	51	
X III	筋骨格系及び結合組織の疾患	男	42	7	1	3	13	2		3	1		2	5	4	83	
		女	46	3	1	6	11	4		10	1		2	2	1	87	
		計	88	10	2	9	24	6	0	13	2	0	4	7	5	170	
X IV	腎尿路生殖器系の疾患	男	124	17	6	4	51	15	2	4	1		0	7	3	234	
		女	129	10	3	6	35	9		8	2	1	3	20	4	230	
		計	253	27	9	10	86	24	2	12	3	1	3	27	7	464	
X V	妊娠、分娩及び産じょく<褥>	男											0	0		0	
		女	248	3		1	56	9	1	20	3	4	14	26	46	431	
		計	248	3	0	1	56	9	1	20	3	4	14	26	46	431	
X VI	周産期に発生した病態	男	33				7	3		3			0	2	6	54	
		女	17	1			4	1		3	1		1	3	3	34	
		計	50	1	0	0	11	4	0	6	1	0	1	5	9	88	
X VII	先天奇形、変形及び染色体異常	男	18				5	1					0	1	1	26	
		女	14				3						0	1		18	
		計	32	0	0	0	8	1	0	0	0	0	0	2	1	44	
X VIII	症状、徴候及び異常臨床所見・異常検査所見で他に分類されないもの	男	2										0	0		2	
		女	3										0	0		3	
		計	5	0	0	0	0	0	0	0	0	0	0	0	0	5	
X IX	損傷、中毒及びその他の外因の影響	男	124	16		6	29	5		4		1	6	15	6	212	
		女	141	13	8	7	28	6	1	7		3	2	15	3	234	
		計	265	29	8	13	57	11	1	11	0	4	8	30	9	446	
X X I	健康状態に影響をおよぼす要因および保健サービスの利用	男											0	0		0	
		女											0	0		0	
		計	0	0	0	0	0	0	0	0	0	0	0	0	0	0	
X X X	COVID-19	男	72	5	4	6	20	4		3	1		3	2	1	121	
		女	87	6	2	7	25	1		3	3	1	7	5	3	150	
		計	159	11	6	13	45	5	0	6	4	1	10	7	4	271	
合計		男	1,720	164	56	108	443	94	5	86	9	3	31	123	48	2,890	
		女	1,641	130	71	75	436	97	5	86	14	11	52	168	79	2,865	
		計	3,361	294	127	183	879	191	10	172	23	14	83	291	127	5,755	

6. 令和4年度 国際疾病分類別 年齢階層別退院患者数

分類番号	ICD10大分類名称	性別	0～4	5～9	10～14	15～19	20～29	30～39	40～49	50～59	60～64	65～69	70～74	75～79	80～84	85～89	90～	合計	平均年齢	
I	感染症及び寄生虫症	男	8	5	4		2	2	2	2		4	7	6	9	4	9	64	55.5	
		女	10	3	4	2	5	3	1	4	1	1	1	4	3	7	4	53	44.6	
		計	18	8	8	2	7	5	3	6	1	5	8	10	12	11	13	117	50.6	
II	新生物	男	4	2	2			2	7	30	20	70	118	102	121	44	15	537	73.6	
		女	2		1	1	8	20	60	35	39	46	67	75	49	36	14	453	66.3	
		計	6	2	3	1	8	22	67	65	59	116	185	177	170	80	29	990	70.3	
III	血液及び造血系の疾患並びに免疫機構の障害	男		1		1		3			1	3	1	1	2	3	2	18	63.9	
		女							2	2	1	1	4	2	4	2	3	18	76.1	
		計	0	1	0	1	0	3	2	0	2	3	5	5	6	6	5	36	70.0	
IV	内分泌、栄養及び代謝疾患	男	5	5		1		1	3	15	1	8	15	7	7	8	2	78	60.8	
		女	7	5	1	2	1	3	6	4	4	3	2	4	10	9	8	14	79	61.6
		計	12	10	1	3	1	4	9	9	19	4	10	19	17	16	16	157	61.2	
V	精神及び行動の障害	男	1				3											4	20.0	
		女					1								1	2	1	5	74.8	
		計	1	0	0	0	4	0	0	0	0	0	0	0	0	1	2	1	9	50.4
VI	神経系の疾患	男	4	3	3			2	2	9	2	4	26	6	14	5	3	83	64.2	
		女	2	1			2	2	3			5	2	6	16	4	4	43	66.7	
		計	6	4	3	0	2	4	5	9	9	2	9	28	12	30	9	3	126	65.0
VII	眼及び付属器の疾患	男						1	1	2	7	8	42	58	33	30	3	185	76.7	
		女							5	4	7	28	53	43	43	24	4	211	75.4	
		計	0	0	0	0	0	1	6	6	14	36	61	95	101	76	54	7	396	76.0
VIII	耳及び乳様突起の疾患	男	1						1		4	1		1				8	54.6	
		女	1						1	1	2	3	1	2	1		1		13	58.0
		計	2	0	0	0	0	1	2	2	2	7	2	2	2	0	1	0	21	56.7
IX	循環器系の疾患	男					1	2	17	24	17	52	90	95	93	54	33	478	75.1	
		女		1	1			3	4	2	10	18	37	35	61	52	75	299	80.8	
		計	0	1	1	0	1	5	21	26	27	70	127	130	154	106	108	777	77.3	
X	呼吸器系の疾患	男	48	10	5	3	7	4	4	1	1	14	18	31	44	35	22	247	57.4	
		女	43	8	2	3	2	1	1	1	2	7	5	5	18	23	41	162	55.9	
		計	91	18	7	6	9	5	5	2	3	21	23	36	62	58	63	409	56.8	
X I	消化器系の疾患	男	12	5	8	5	4	10	24	30	15	32	93	61	73	38	20	430	67.4	
		女	9	8	6	2	7	11	17	22	7	18	42	41	39	43	45	317	68.6	
		計	21	13	14	7	11	21	41	52	22	50	135	102	112	81	65	747	67.9	
X II	皮膚及び皮下組織の疾患	男	2		1	1		1	1	2		1	2	7	2	5	1	26	64.5	
		女	2		1		1		2	2	2	2		2	5	1	3	4	25	64.7
		計	4	0	2	1	1	1	3	4	4	2	1	4	12	3	8	5	51	64.6
X III	筋骨格系及び結合組織の疾患	男	6			1	1	1	1	5		4	20	15	14	8	7	83	69.4	
		女	7	2				1	4	4	4	3	5	6	15	22	11	7	87	68.9
		計	13	2	0	1	1	2	5	9	9	3	9	26	30	36	19	14	170	69.2
X IV	腎尿路生殖器系の疾患	男	8	2	3	1	2	3	10	25	4	10	48	32	40	29	17	234	69.7	
		女	1				16	27	29	15	8	21	16	32	28	12	25	230	63.7	
		計	9	2	3	1	18	30	39	40	12	31	64	64	68	41	42	464	66.7	
X V	妊娠、分娩及び産じょく(褥)	男																0		
		女					93	291	47										431	33.6
		計	0	0	0	0	93	291	47	0	0	0	0	0	0	0	0	0	431	33.6
X VI	周産期に発生した病態	男	54															54	0.0	
		女	34															34	0.0	
		計	88	0	0	0	0	0	0	0	0	0	0	0	0	0	0	88	0.0	
X VII	先天奇形、変形及び染色体異常	男	21		2	1	1										1	26	7.2	
		女	9	4	2						2				1			18	13.9	
		計	30	4	4	1	1	0	0	2	0	0	0	0	1	0	0	1	44	9.9
X VIII	症状、徴候及び異常臨床所見・異常検査所見で他に分類されないもの	男	1														1	2	45.0	
		女	2	1														3	3.0	
		計	3	1	0	0	0	0	0	0	0	0	0	0	0	0	1	0	5	19.8
X IX	損傷、中毒及びその他の外因の影響	男	15	11	5	9	6	5	13	10	11	10	29	21	23	26	18	212	59.6	
		女	8	7	1		2	1	4	11	8	6	21	40	31	38	56	234	74.9	
		計	23	18	6	9	8	6	17	21	19	16	50	61	54	64	74	446	67.6	
X X I	健康状態に影響をおよぼす要因および保健サービスの利用	男																0		
		女																0		
		計	0	0	0	0	0	0	0	0	0	0	0	0	0	0	0	0	0	
X X X	COVID-19	男	13	2	4	2	1	1	5	7	2	3	12	15	20	19	15	121	64.7	
		女	18	3		1	7	13	11	4	3	3	4	11	13	23	36	150	62.3	
		計	31	5	4	3	8	14	16	11	5	6	16	26	33	42	51	271	63.4	
合計		男	203	46	37	25	28	38	91	162	85	224	521	458	495	309	168	2,890	66.6	
		女	155	43	19	11	145	377	197	112	112	97	266	326	338	289	329	2,865	61.9	
		計	358	89	56	36	173	415	288	274	274	182	385	787	784	833	598	497	5,755	64.3

7. ①令和4年度 診療科別上位疾患 国際疾病分類小分類

内科

No.	ICD10	ICD10小分類名称	症例数	平均在院日数	平均年齢
1	U071	COVID-19	184	14.7	75.8
2	I50	心不全	158	21.2	83.3
3	I20	狭心症	157	6.0	74.1
4	K80	胆石症	118	10.4	76.9
5	N18	慢性腎不全	103	20.4	74.1
6	J69	誤嚥性肺炎	82	36.6	84.7
7	C16	胃の悪性新生物	69	14.8	77.5
8	C25	膵の悪性新生物	66	12.5	73.7
9	K83	胆道のその他の疾患	56	16.0	78.7
10	N10	急性尿細管間質性腎炎	52	22.4	79.9
11	C22	肝及び肝内胆管の悪性新生物	49	11.1	77.2
12	C18	結腸の悪性新生物	47	10.5	75.5
13	I70	下肢閉塞性動脈硬化症	46	6.3	76.3
13	E11	2型糖尿病	46	18.8	71.2
15	K57	腸の憩室性疾患	43	12.8	73.9
16	J15	細菌性肺炎	36	22.9	83.1
16	T82	心臓および血管のプロステーシス, 挿入物および移植片の合併症	36	5.3	75.9
18	I25	陳旧性心筋梗塞	33	3.9	73.7
19	N39	尿路系のその他の障害	28	22.7	79.4
20	C24	胆道の悪性新生物	24	23.7	81.4
20	C15	食道の悪性新生物	24	10.5	75.8
22	I21	急性心筋梗塞	23	20.0	73.4
22	D12	大腸腺腫	23	2.1	69.7
24	K56	麻痺性イレウス及び腸閉塞, ヘルニアを伴わないもの	22	18.7	75.7
25	N03	慢性糸球体腎炎	21	5.5	58.9
25	K81	胆のう<嚢>炎	21	19.7	77.1
27	A41	敗血症	20	41.6	78.1
27	I49	不整脈	20	12.1	79.8
29	G47	睡眠時無呼吸症候群	18	3.4	66.0
30	K55	腸の血行障害(虚血性大腸炎等)	17	10.9	77.3
31	K92	消化器系出血	16	10.4	79.4
31	E87	体液, 電解質および酸塩基平衡障害(低ナトリウム血症等)	16	15.7	71.9
33	C34	気管支および肺の悪性新生物	15	9.7	80.3
33	K74	肝硬変	15	14.6	77.3
35	J18	肺炎, 病原体不詳	14	20.4	84.2
35	D50	鉄欠乏性貧血	14	10.0	84.3
35	E86	脱水症	14	19.0	82.8
35	I48	心房細動および粗動	14	8.3	79.7
39	J84	間質性肺疾患	13	28.2	84.6
39	N17	急性腎不全	13	40.7	84.2
41	K63	腸のその他の疾患 (大腸ポリープ等)	12	3.8	67.7
41	M62	廃用症候群	12	29.5	84.9
41	K25	胃潰瘍	12	8.5	75.3
41	I35	大動脈弁狭窄症	12	14.8	83.7
全体症例数・平均在院日数			2,354	16.1	76.0

※ 症例数 11以下のものは略

②令和4年度 診療科別上位疾患 国際疾病分類小分類

脳神経内科

No.	ICD10	ICD10小分類名称	症例数	平均在院日数	平均年齢
1	I63	脳梗塞	91	26.4	77.9
2	I69	脳血管疾患の続発・後遺症	33	10.1	76.1
3	U071	COVID-19	32	17.3	76.0
4	G20	パーキンソン<Parkinson>病	20	13.8	77.8
5	G61	炎症性多発(性)ニューロパチ<シ>-	14	13.2	72.3
6	J69	誤嚥性肺炎	11	32.0	86.1
6	G40	てんかん	9	11.6	72.3
8	G23	進行性核上性麻痺	8	14.8	71.4
8	J15	細菌性肺炎	8	23.0	79.4
10	G30	アルツハイマー<Alzheimer>病	6	14.8	82.2
全体症例数・平均在院日数			322	19.8	76.6

※ 症例数 5以下のものは略

小児科

No.	ICD10	ICD10小分類名称	症例数	平均在院日数	平均年齢
1	J20	急性気管支炎	46	4.5	3.0
2	U071	COVID-19	40	3.9	2.7
3	T78	食物アレルギー	27	1.3	4.0
4	P07	妊娠期間短縮および低出産体重に関連する障害, 他に分類されないもの	26	16.7	0.0
4	P58・59	新生児黄疸	26	3.7	0.0
6	J21	急性細気管支炎	24	5.0	0.8
7	P22	新生児の呼吸窮<促>迫	15	8.1	0.0
8	A09	急性胃腸炎	14	4.1	5.4
8	M30	川崎病	14	11.0	3.0
10	J12	ウイルス肺炎	13	4.7	1.3
11	E23	下垂体機能低下症	12	2.9	5.8
12	G40	てんかん	8	1.5	5.6
13	B34	ウイルス感染症	7	5.7	1.7
13	P00	COVID-19感染母体より出生した児	7	9.9	0.0
15	K56	イレウス	6	3.0	6.2
全体症例数・平均在院日数			407	5.7	2.7

※ 症例数 5以下のものは略

皮膚科

No.	ICD10	ICD10小分類名称	症例数	平均在院日数	平均年齢
1	L03	蜂巣炎<蜂窩織炎>	9	14.4	65.8
2	L97	下肢の潰瘍	6	23.8	73.5
3	D48	皮下腫瘍	4	4.0	69.0
3	B02	帯状疱疹[帯状ヘルペス]	4	7.5	60.3
5	C44	皮膚の悪性新生物	3	5.7	82.7
全体症例数・平均在院日数			43	16.6	66.2

※ 症例数 2以下のものは略

リハビリ科

No.	ICD10	ICD10小分類名称	症例数	平均在院日数	平均年齢
1	I69	脳血管疾患の続発・後遺症	2	51.0	79.0
全体症例数・平均在院日数			5	67.0	67.0

※ 症例数 1以下のものは略

③令和4年度 診療科別上位疾患 国際疾病分類小分類

外科

No.	ICD10	ICD10小分類名称	症例数	平均在院日数	平均年齢
1	K40	そけいく鼠径ヘルニア	125	3.9	61.6
2	C34	肺の悪性新生物	106	15.6	74.4
3	C50	乳房の悪性新生物	71	8.1	61.5
4	C18	結腸の悪性新生物	56	13.4	73.4
5	C16	胃の悪性新生物	51	9.2	75.4
6	K35	急性虫垂炎	45	7.6	39.3
7	K80	胆石症	41	7.5	65.1
8	C20	直腸の悪性新生物	36	14.1	70.1
9	J93	気胸	30	10.6	48.1
10	C78	呼吸器及び消化器の続発性悪性新生物	29	13.6	74.2
11	K56	麻痺性イレウス及び腸閉塞, ヘルニアを伴わないもの	19	18.6	74.0
12	Q55	男性生殖器のその他の先天奇形	15	1.9	1.6
13	C25	膵の悪性新生物	10	19.0	66.4
14	J86	膿胸(症)	9	37.9	75.4
14	K42	臍ヘルニア	9	2.2	6.3
16	C19	直腸S状結腸移行部の悪性新生物	8	22.4	73.5
全体症例数・平均在院日数			838	11.6	62.9

※ 症例数 7以下のものは略

整形外科

No.	ICD10	ICD10小分類名称	症例数	平均在院日数	平均年齢
1	S72	大腿骨骨折	85	45.0	83.3
2	M48	脊椎障害	36	23.4	76.4
3	S42	肩及び上腕の骨折	35	16.7	54.7
4	S32	腰椎および骨盤の骨折	34	43.0	82.5
5	S52	前腕の骨折	29	12.0	63.2
6	S82	下腿の骨折, 足首を含む	28	30.1	62.0
7	S22	肋骨, 胸骨および胸椎骨折	18	35.5	79.9
8	M47	脊椎症	8	29.4	69.3
8	M51	その他の椎間板障害	8	9.6	50.6
10	M17	膝関節症[膝の関節症]	6	25.3	84.5
全体症例数・平均在院日数			325	30.1	72.7

※ 症例数 5以下のものは略

脳神経外科

No.	ICD10	ICD10小分類名称	症例数	平均在院日数	平均年齢
1	S06	頭蓋内損傷	24	15.5	74.9
2	I62	慢性硬膜下血腫	22	15.0	82.0
3	I61	脳内出血	14	29.6	72.6
4	I63	脳梗塞	13	36.6	80.8
5	I65	内頸動脈狭窄症	9	21.7	76.0
6	S00	頭部の表在損傷	7	3.0	46.6
7	C79	続発性悪性新生物(転移性脳腫瘍等)	5	27.2	83.0
7	I60	くも膜下出血	5	23.4	66.0
7	I67	その他の脳血管疾患(脳動脈解離等)	5	21.6	66.0
10	C71	脳の悪性新生物	4	50.8	79.0
全体症例数・平均在院日数			130	21.7	73.5

※ 症例数 3以下のものは略

④令和4年度 診療科別上位疾患 国際疾病分類小分類

泌尿器

No.	ICD10	ICD10小分類名称	症例数	平均在院日数	平均年齢
1	C67	膀胱の悪性新生物	68	7.9	76.9
2	N20	腎結石及び尿管結石	54	4.6	62.7
3	N10	急性尿細管間質性腎炎	13	12.1	77.7
4	N21	下部尿路結石	12	5.2	75.2
5	C65	腎盂の悪性新生物	8	8.6	76.1
5	C66	尿管の悪性新生物	8	11.4	75.8
7	C61	前立腺の悪性新生物	7	8.6	78.3
7	N13	閉塞性尿路疾患及び逆流性尿路疾患	7	6.0	67.4
9	N40	前立腺肥大(症)	5	7.8	77.8
9	C64	腎盂を除く腎の悪性新生物	5	11.8	75.0
9	N30	膀胱炎	5	18.0	87.0
全体症例数・平均在院日数			228	8.1	71.5

※ 症例数 4以下のものは略

産婦人科

No.	ICD10	ICD10小分類名称	症例数	平均在院日数	平均年齢
1	O80	単胎自然分娩	220	6.9	32.8
2	D25	子宮平滑筋腫	58	7.2	44.2
3	O34	既往帝切後妊娠	48	12.2	35.3
4	O60	早産	44	29.8	33.3
5	O02	稽留流産	24	1.0	34.8
5	D27	卵巣の良性新生物	24	6.6	41.4
7	N84	子宮ポリープ	17	2.2	43.6
7	N87	子宮頸(部)の異形成	17	4.0	36.8
9	O21	過度の妊娠嘔吐(妊娠悪阻)	12	5.6	31.5
10	O32	既知の胎位異常又はその疑いのための母体ケア(骨盤位)	11	9.5	33.2
11	N81	女性性器脱	10	10.3	76.7
11	N88	子宮頸管無力症	10	17.2	36.2
11	U071	COVID-19	10	5.5	31.2
14	N80	子宮内膜症	9	6.0	41.6
全体症例数・平均在院日数			617	9.5	36.9

※ 症例数 8以下のものは略

眼科

No.	ICD10	ICD10小分類名称	症例数	平均在院日数	平均年齢
1	H25	老人性白内障	380	2.4	76.9
2	H26	その他の白内障	14	2.2	57.9
全体症例数・平均在院日数			396	2.4	76.0

※ 症例数 1以下のものは略

麻酔科

No.	ICD10	ICD10小分類名称	症例数	平均在院日数	平均年齢
1	J69	誤嚥性肺炎	18	34.3	85.7
2	A41	敗血症	6	42.0	84.7
3	J44	慢性閉塞性肺疾患	6	29.0	78.7
4	H81	前庭機能障害	5	4.0	68.4
4	J15	J細菌性肺炎	5	29.8	83.8
全体症例数・平均在院日数			90	28.6	79.4

※ 症例数 4以下のものは略

令和4年度 分娩・新生児統計

総分娩件数 340件

新生児数 345人

分娩数統計

入院経路別件数

	件数	率(%)
通常入院	25	7.4%
救急入院	61	17.9%
紹介入院	254	74.7%
合計	340	100.0%

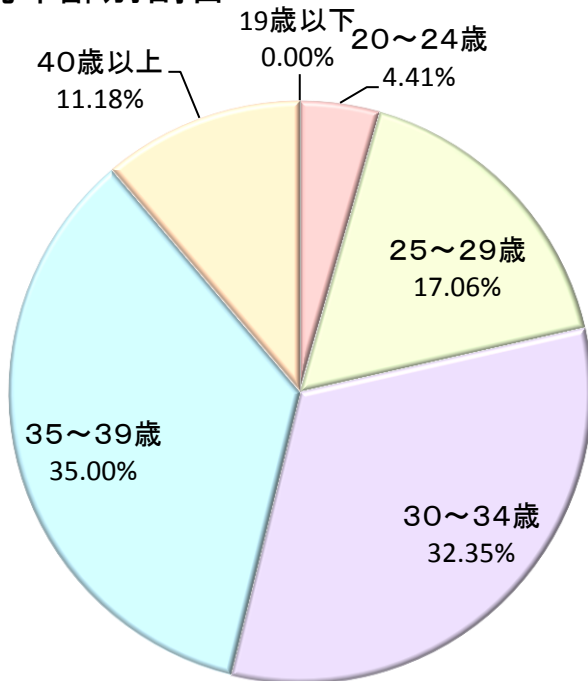
分娩様式件数/率

	件数	率(%)
正常	213	62.6%
異常	127	37.4%
合計	340	100.0%

異常分娩統計/率

	件数	率(%)
予定帝王切開	73	58.4%
緊急帝王切開	21	16.8%
その他	31	24.8%
合計	125	100.0%

分娩年齢別割合



主なハイリスク妊産婦の分娩成績

妊娠34週未満の早産 件数

週数	予定帝切	緊急帝切	他	合計
妊娠26週未満	0	0	5	5
妊娠26~29週	0	0	0	0
妊娠30~33週	0	0	0	0
総計	0	0	5	5

骨盤位(逆子)件数

週数	予定帝切	緊急帝切	その他	合計
妊娠34週未満	0	0	0	0
妊娠34週以上	9	1	0	10
総計	9	1	0	10

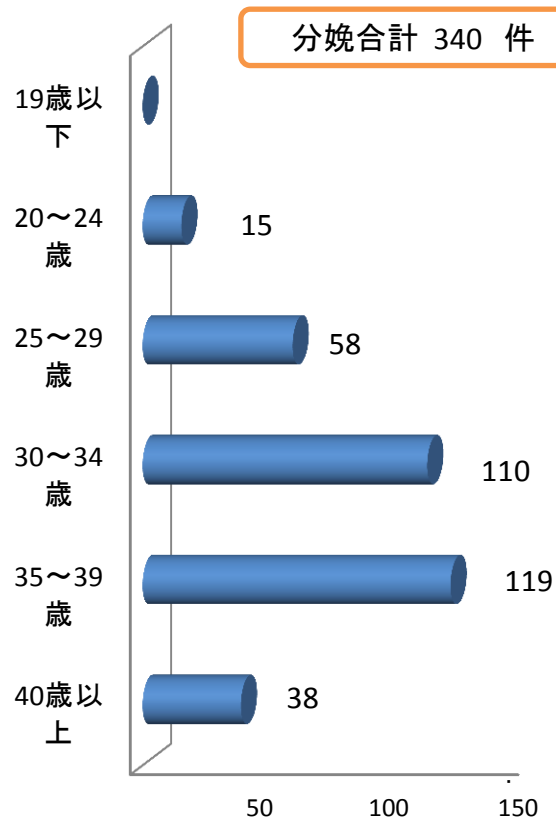
多胎件数

週数	予定帝切	緊急帝切	その他	合計
2人	4	1	0	5
3人	0	0	0	0
4人以上	0	0	0	0
総計	4	1	0	5

経産回数/率

	件数	率(%)
初経	139	40.9%
経産	201	59.1%
合計	340	100.0%

分娩年齢別件数



出生体重別の新生児統計

出生体重(g)	出生件数	率(%)	死産	未熟児
1,000g以下	5	0.8%	5	0
1,000~1,500g	0	0.0%	0	0
1,500~2,000g	5	0.4%	0	5
2,000~2,500g	34	6.0%	0	34
2,500g以上	301	92.8%	0	-
総計	345	100.0%	5	39

※分娩件数340件 出生人数345人(多胎5)

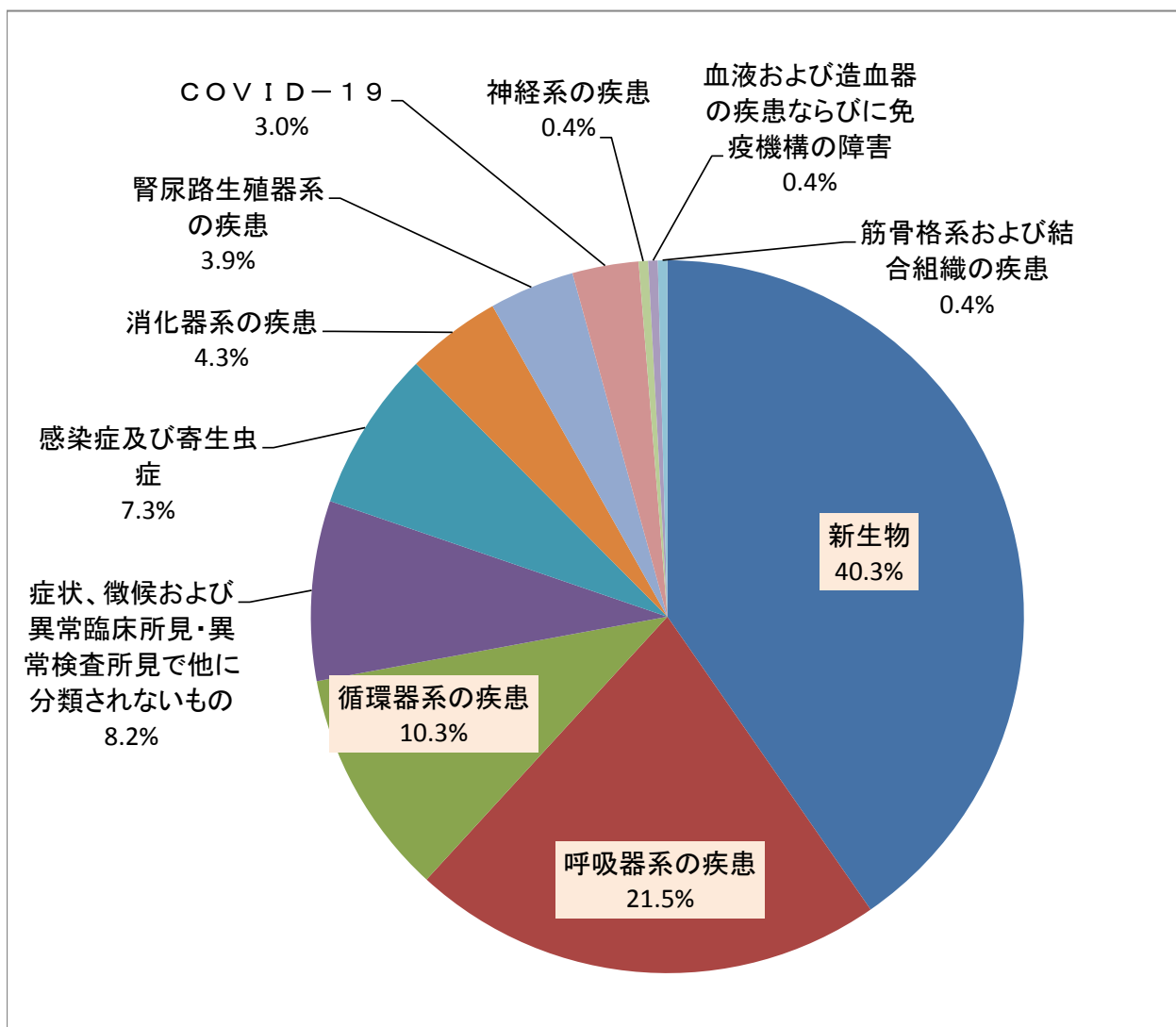
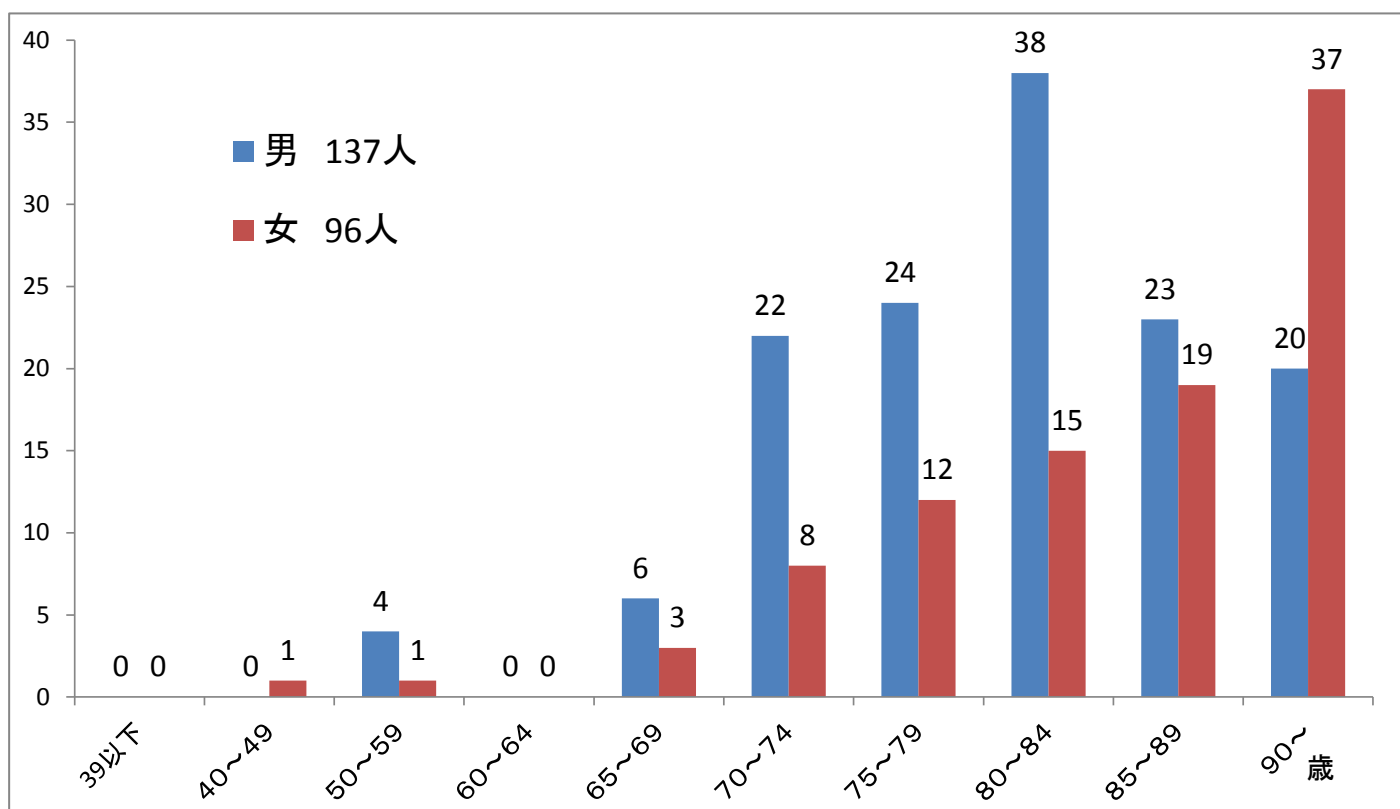
9. 令和4年度 退院患者国際疾病分類別 診療科別死因統計

分類番号	ICD10大分類名称	性別	内科	脳神経内科	小児科	外科	整形外科	脳神経外科	皮膚科	泌尿器科	産婦人科	眼科	麻酔科	リハビリ科	合計	
																男
I	感染症及び寄生虫症	男	10	1												11
		女	5				1									6
		計	15	1	0	0	1	0	0	0	0	0	0	0	0	17
II	新生物	男	42			15				3						60
		女	21			10				2	1					34
		計	63	0	0	25	0	0	0	5	1	0	0	0	0	94
III	血液及び造血器の疾患並びに免疫機構の障害	男														0
		女	1													1
		計	1	0	0	0	0	0	0	0	0	0	0	0	0	1
IV	内分泌、栄養及び代謝疾患	男														0
		女														0
		計	0	0	0	0	0	0	0	0	0	0	0	0	0	0
V	精神及び行動の障害	男														0
		女														0
		計	0	0	0	0	0	0	0	0	0	0	0	0	0	0
VI	神経系の疾患	男	1													1
		女														0
		計	1	0	0	0	0	0	0	0	0	0	0	0	0	1
VII	眼及び付属器の疾患	男														0
		女														0
		計	0	0	0	0	0	0	0	0	0	0	0	0	0	0
VIII	耳及び乳様突起の疾患	男														0
		女														0
		計	0	0	0	0	0	0	0	0	0	0	0	0	0	0
IX	循環器系の疾患	男	4	1		1		2								8
		女	10					5					1			16
		計	14	1	0	1	0	7	0	0	0	0	1	0	0	24
X	呼吸器系の疾患	男	24	3		3										34
		女	11	3			1			1				4		16
		計	35	6	0	3	1	0	0	1	0	0	0	4	0	50
X I	消化器系の疾患	男	5			1										6
		女	3				1									4
		計	8	0	0	1	1	0	0	0	0	0	0	0	0	10
X II	皮膚及び皮下組織の疾患	男														0
		女														0
		計	0	0	0	0	0	0	0	0	0	0	0	0	0	0
X III	筋骨格系及び結合組織の疾患	男	1													1
		女														0
		計	1	0	0	0	0	0	0	0	0	0	0	0	0	1
X IV	腎尿路生殖器系の疾患	男	2	1						1						4
		女	2			2				1						5
		計	4	1	0	2	0	0	0	2	0	0	0	0	0	9
X V	妊娠、分娩及び産じょく<褥>	男														0
		女														0
		計	0	0	0	0	0	0	0	0	0	0	0	0	0	0
X VI	周産期に発生した病態	男														0
		女														0
		計	0	0	0	0	0	0	0	0	0	0	0	0	0	0
X VII	先天奇形、変形及び染色体異常	男														0
		女														0
		計	0	0	0	0	0	0	0	0	0	0	0	0	0	0
X VIII	症状、徴候及び異常臨床所見・異常検査所見で他に分類されないもの	男	5			2	1									8
		女	6	1		1	1						2			11
		計	11	1	0	3	2	0	0	0	0	0	2	0	0	19
X IX	損傷、中毒及びその他の外因の影響	男														0
		女														0
		計	0	0	0	0	0	0	0	0	0	0	0	0	0	0
X X I	健康状態に影響をおよぼす要因および保健サービスの利用	男														0
		女														0
		計	0	0	0	0	0	0	0	0	0	0	0	0	0	0
X X X	COVID-19	男	3	1												4
		女	2	1												3
		計	5	2	0	0	0	0	0	0	0	0	0	0	0	7
合計		男	97	7	0	22	1	2	0	4	0	0	4	0	0	137
		女	61	5	0	13	4	5	0	4	1	0	3	0	0	96
		計	158	12	0	35	5	7	0	8	1	0	7	0	0	233

10. 令和4年度 国際疾病分類別 死亡退院患者統計

分類番号	ICD10大分類名称	性別	退院患者数	死亡退院患者数	粗死亡率	48時間以内の死亡数	精死亡率	死亡患者平均在院日数	平均死亡年齢
I	感染症及び寄生虫症	男	64	11	17.2%	1	15.6%	28.5	78.2
		女	53	6	11.3%	0	11.3%	34.2	84.3
		計	117	17	14.5%	1	13.7%	30.5	80.4
II	新生物	男	537	60	11.2%	7	9.9%	22.4	77.7
		女	453	34	7.5%	4	6.6%	20.1	79.5
		計	990	94	9.5%	11	8.4%	21.6	78.3
III	血液及び造血器の疾患並びに免疫機構の障害	男	18	0	0.0%	0	0.0%	-	-
		女	18	1	5.6%	0	5.6%	32.0	97.0
		計	36	1	2.8%	0	2.8%	32.0	97.0
IV	内分泌、栄養及び代謝疾患	男	78	0	0.0%	0	0.0%	-	-
		女	79	0	0.0%	0	0.0%	-	-
		計	157	0	0.0%	0	0.0%	-	-
V	精神及び行動の障害	男	4	0	0.0%	0	0.0%	-	-
		女	5	0	0.0%	0	0.0%	-	-
		計	9	0	0.0%	0	0.0%	-	-
VI	神経系の疾患	男	83	1	1.2%	0	1.2%	83.0	80.0
		女	43	0	0.0%	0	0.0%	-	-
		計	126	1	0.8%	0	0.8%	83.0	80.0
VII	眼及び付属器の疾患	男	185	0	0.0%	0	0.0%	-	-
		女	211	0	0.0%	0	0.0%	-	-
		計	396	0	0.0%	0	0.0%	-	-
VIII	耳及び乳様突起の疾患	男	8	0	0.0%	0	0.0%	-	-
		女	13	0	0.0%	0	0.0%	-	-
		計	21	0	0.0%	0	0.0%	-	-
IX	循環器系の疾患	男	478	8	1.7%	1	1.5%	31.1	82.6
		女	299	16	5.4%	2	4.7%	26.0	87.8
		計	777	24	3.1%	3	2.7%	27.7	86.1
X	呼吸器系の疾患	男	247	34	13.8%	1	13.4%	29.9	83.9
		女	162	16	9.9%	1	9.3%	30.0	88.1
		計	409	50	12.2%	2	11.7%	30.0	85.2
X I	消化器系の疾患	男	430	6	1.4%	2	0.9%	31.0	78.2
		女	317	4	1.3%	0	1.3%	59.5	89.8
		計	747	10	1.3%	2	1.1%	42.4	82.8
X II	皮膚及び皮下組織の疾患	男	26	0	0.0%	0	0.0%	-	-
		女	25	0	0.0%	0	0.0%	-	-
		計	51	0	0.0%	0	0.0%	-	-
X III	筋骨格系及び結合組織の疾患	男	83	1	1.2%	0	1.2%	125.0	79.0
		女	87	0	0.0%	0	0.0%	-	-
		計	170	1	0.6%	0	0.6%	125.0	79.0
X IV	腎尿路生殖器系の疾患	男	234	4	1.7%	1	1.3%	18.0	82.3
		女	230	5	2.2%	1	1.7%	43.6	84.4
		計	464	9	1.9%	2	1.5%	32.2	83.4
X V	妊娠、分娩及び産じょく<褥>	男	0	0	0.0%	0	0.0%	-	-
		女	431	0	0.0%	0	0.0%	-	-
		計	431	0	0.0%	0	0.0%	-	-
X VI	周産期に発生した病態	男	54	0	0.0%	0	0.0%	-	-
		女	34	0	0.0%	0	0.0%	-	-
		計	88	0	0.0%	0	0.0%	-	-
X VII	先天奇形、変形及び染色体異常	男	26	0	0.0%	0	0.0%	-	-
		女	18	0	0.0%	0	0.0%	-	-
		計	44	0	0.0%	0	0.0%	-	-
X VIII	症状、徴候及び異常臨床所見・異常検査所見で他に分類されないもの	男	2	8	400.0%	0	400.0%	39.9	87.5
		女	3	11	366.7%	4	233.3%	37.3	91.2
		計	5	19	380.0%	4	300.0%	38.4	89.6
X IX	損傷、中毒及びその他の外因の影響	男	212	0	0.0%	0	0.0%	-	-
		女	234	0	0.0%	0	0.0%	-	-
		計	446	0	0.0%	0	0.0%	-	-
X X I	健康状態に影響をおよぼす要因および保健サービスの利用	男	0	0	0.0%	0	0.0%	-	-
		女	0	0	0.0%	0	0.0%	-	-
		計	0	0	#DIV/0!	0	0.0%	-	-
X X X	COVID-19	男	121	4	3.3%	0	3.3%	31.3	83.0
		女	150	3	2.0%	1	1.3%	7.0	88.7
		計	271	7	2.6%	1	2.2%	20.9	85.4
合計		男	2890	137	4.7%	13	4.3%	28.0	80.4
		女	2865	96	3.4%	13	2.9%	28.2	85.1
		計	5755	233	4.0%	26	3.6%	28.1	82.4

11. 令和4年度 年齢階層別 性別死亡患者数



令和4年度
退院患者別
死因割合

12. 令和4年度 退院患者 年間上位手術

令和4年度 年間手術上位順 …年間8件以上の手術

順位	手術名称	件数	順位	手術名称	件数
1	水晶体再建術	394	37	経尿道的尿管ステント留置術	22
2	内視鏡的胆道ステント留置術	131	37	停留精巣固定術	22
3	鼠径ヘルニア手術 (腹腔鏡含む)	124 (91)	40	中心静脈注射用植込型カテーテル設置	21
4	経皮的冠動脈ステント留置術	118	41	胸腔鏡下肺悪性腫瘍手術	20
5	骨折観血の手術	103	41	吸引娩出術	20
6	帝王切開術	94	43	骨内異物(挿入物を含む。)除去術	19
7	抗悪性腫瘍剤静脈内持続注入用植込型カ テーテル設置	70	44	血管塞栓術(頭部、胸腔、腹腔内血管等)	18
8	四肢の血管拡張術・血栓除去術	60	44	早期悪性腫瘍大腸粘膜下層剥離術	18
9	脊椎固定術、椎弓切除術、椎弓形成術	59	44	流産手術(妊娠11週までの場合)	18
10	経皮的冠動脈形成術	55	47	小腸結腸内視鏡的止血術	17
11	胆嚢摘出術 (腹腔鏡含む)	55 (46)	47	体外ペースメーカー術	17
12	創傷処理	52	49	食道・胃静脈瘤硬化療法(内視鏡によるもの)	16
13	膀胱悪性腫瘍手術	50	49	小腸切除術 (腹腔鏡含む)	16 (6)
14	子宮附属器腫瘍摘出術 (腹腔鏡含む)	49 (38)	49	胸水・腹水濾過濃縮再静注法	16
14	子宮全摘術 (腹腔鏡含む)	49 (33)	52	子宮内膜搔爬術	15
16	内視鏡的大腸ポリープ・粘膜切除術	48	53	臍ヘルニア手術 (腹腔鏡含む)	14 (1)
16	内視鏡的胆道結石除去術	48	53	子宮頸部(腔部)切除術	14
18	経皮的シャント拡張術・血栓除去術	46	55	ペースメーカー交換術	13
19	乳腺悪性腫瘍手術	44	55	膀胱結石摘出術	13
20	経尿道的尿路結石除去術	40	57	下部消化管ステント留置術	12
21	内視鏡的胃、十二指腸ポリープ・粘膜切除術	39	57	骨折非観血の整復術	12
22	内視鏡的乳頭切開術	38	57	皮膚切開術	12
23	内視鏡的消化管止血術	35	57	体外衝撃波腎・尿管結石破碎術	12
24	末梢動脈静脈瘻造設術(内シャント造設術)	34	61	肝切除術 (腹腔鏡含む)	11 (2)
25	虫垂切除術 (腹腔鏡含む)	33 (31)	61	内視鏡的経鼻胆管ドレナージ術(ENBD)	11
25	内視鏡的膝管ステント留置術	33	61	超音波骨折治療法	11
27	関節内骨折観血の手術	30	64	気管切開術	10
28	ペースメーカー移植術(経静脈電極の場合)	29	64	陰嚢水腫手術	10
28	人工骨頭挿入術(股)	29	64	子宮頸管縫縮術(シロツカー法)	10
30	胃瘻造設術	28	64	人工関節置換術	10
31	結腸切除術 (腹腔鏡含む)	27 (26)	68	胸腔鏡下肺切除術	9
32	慢性硬膜下血腫穿孔洗浄術	24	68	内視鏡的胃、十二指腸ステント留置術	9
32	皮的椎体形成術	24	68	人工肛門造設術 (腹腔鏡含む)	9 (6)
32	直腸切除・切断術 (腹腔鏡含む)	24 (19)	68	連続携行式腹膜灌流用カテーテル腹腔内留置 術	9
32	胆嚢外瘻造設術	24	68	腎(尿管)悪性腫瘍手術 (腹腔鏡含む)	9 (8)
36	子宮筋腫摘出 (腹腔・子宮鏡下含む)	23 (20)	68	椎間板摘出術(後方摘出術)	9
37	経皮的腹腔膿瘍ドレナージ術	22	68	胃悪性腫瘍切除術 (腹腔鏡含む)	9 (8)

※開腹・胸手術と・腹・胸腔鏡手術を合計している手術件数の()内の数字は・腹・胸腔鏡手術の数

令和4年度 退院患者 手術件数合計

3,039件

13. 令和4年度 退院患者 大分類手術統計

手術大分類		性別	合計
I	(01-05)神経系への手術	男	37
		女	31
		計	68
II	(06-07)内分泌系への手術	男	2
		女	0
		計	2
III	(08-16)眼への手術	男	184
		女	211
		計	395
IV	(18-20)耳への手術	男	1
		女	0
		計	1
V	(21-29)鼻・口及び咽喉への手術	男	4
		女	1
		計	5
VI	(30-34)呼吸器系への手術	男	32
		女	21
		計	53
VII	(35-39)心血管系への手術	男	338
		女	175
		計	513
VIII	(40-41)血糖及びリンパ系への手術	男	0
		女	0
		計	0

手術大分類		性別	合計
IX	(42-54)消化器系への手術	男	576
		女	373
		計	949
X	(55-59)尿路系への手術	男	144
		女	66
		計	210
X I	(60-64)男性性器への手術	男	50
		女	0
		計	50
X II	(65-71)女性性器への手術	男	0
		女	225
		計	225
X III	(72-75)産科的処置	男	0
		女	118
		計	118
X IV	(76-84)筋・骨格系への手術	男	106
		女	225
		計	331
X V	(85-86)外皮組織への手術	男	58
		女	25
		計	83
X VI	(87-98)多方面への診断的治療的処置	男	19
		女	17
		計	36
総計		男	1,551
		女	1,488
		計	3,039

13. 令和4年度退院患者 手術大分類別割合

