



京都山城総合医療センター

Kyoto Yamashiro General Medical Center

発行元 京都山城総合医療センター
発行元責任者 中井 一郎

日本医療機能評価機構認定病院

新任スタッフ紹介



眼科 小池 保志

4月から眼科医として着任させていただきます。小池保志と申します。平成9年に関西医科大学卒業で、今年の3月まで赴任しておりました京都第一赤十字病院の前に公立山城病院の時に1年間だけですがお世話になっております。4年ぶりの着任となり最初は慣れないところもあるかと思いますが、木津近辺の地域医療に少しでも貢献できるように精進していきたいと考えております。何卒宜しくお願い致します。



神経内科 大島 洋一

4月より神経内科に赴任した大島洋一と申します。平成10年福井医科大学を卒業し、京都府立医科大学で神経内科医として従事しました。以前非常勤医師として外来で1年勤務したことがありますが、このたび常勤医としてお世話になります。認知症、臨床薬理を中心に取り組んでまいりましたので、その知識を臨床現場でも生かせればと考えております。世話になります。認知症、臨床薬理を中心に取り組んでまいりましたので、その知識を臨床現場でも生かせればと考えております。慣れないところは何かと迷惑をおかけするかとありますが、どうぞよろしくお願い致します。



消化器外科 柏本 錦吾

はじめまして、4月から山城医療センターに赴任しました外科の柏本錦吾と申します。京都府立医科大学を平成16年に卒業後、与謝の海病院、南丹病院などで勤務し、主に消化器外科を中心に診療してきました。近年内視鏡外科の普及により、低侵襲な手術がより増えてきており、患者さんに行き届くように安全で低侵襲な手術を提供するよう心がけていきたいと考えています。何卒よろしくお願い申し上げます。



整形外科 水野 健太郎

平成16年京都府立医科大学卒業で、整形外科領域の中で脊髄脊髄外科を専門にしております。大学では4年近く専門分野を中心に学び、主に京都府内の関連病院で臨床経験を積んでまいりました。臨床医としてはまだまだ発展途上であり、1月からの赴任後も日々勉強させていただいております。当科で治療対象となる患者さんは、多くの既往症をかかえている高齢者であり、当科疾患のみならず多面的な治療を要する場面が多々あります。他科の先生やメディカルスタッフの皆様は大いにお世話になると思いますが、少しでも当院や地域医療に貢献できるように頑張りますので、ご指導の程よろしくお願い致します。



消化器内科 富江 晃

4月より消化器内科に赴任いたしました、富江晃と申します。平成18年に金沢医科大学を卒業後、京都府立医科大学附属病院をはじめ、京都第一赤十字病院、朝日大学村上記念病院など地域の基幹病院で、臨床経験を積んでまいりました。食道表在癌や早期胃癌の内視鏡診断・治療を専門としており、患者さんひとりひとりと対話を大切にしながら、地域医療に貢献できるよう全力を尽くしていく所存です。皆様どうぞ宜しくお願い致します。



泌尿器科 堀田 俊介

平成21年京都府立医科大学卒業の堀田俊介と申します。上野先生と交代で2月より泌尿器科に赴任いたしました。これまで5つの病院で勤務し、山城医療センターへの異動で京都府のほぼ全域を制覇することができました。まだ慣れない点も多く、スタッフの皆様にご迷惑をお掛けすることも多いですが、松原部長のご指導のもと地域医療に貢献できるように尽力いたします。今後ともよろしくお願い致します。



麻酔科 添田 理恵

麻酔科に赴任しました添田理恵と申します。平成24年に埼玉医科大学を卒業し、初期研修から京都に戻ってきました。昨年度は京都第一赤十字病院で勤務し今年で医師6年目になります。木津川市出身で、京都山城総合医療センターには子供の時からお世話になっており、今回勤務させて頂くことが出来て大変嬉しく思っております。微力ではありますが、少しでも地域のために貢献できるよう頑張りますので宜しくお願い申し上げます。



リウマチ科 阪下 暁

4月よりリウマチ科でお世話になります。阪下暁と申します。平成24年卒で京都第一赤十字病院で初期研修を行い、続いて専攻医としてリウマチ・自己免疫疾患について学んできました。至らない点も多々あるかと思いますが、少しでもお役にたてるように精進する所存ですのでよろしくお願い申し上げます。



産婦人科 川俣 まり

4月より赴任いたしました、産婦人科の川俣まりと申します。平成25年に京都府立医科大学を卒業し、大学病院で初期臨床研修を行い、引き続き産婦人科学教室に入局し専攻医として2年間大学病院で勤務しました。まだまだ至らない点も多く、ご迷惑をおかけすると思いますが、少しでも患者さんのお力になれるよう、微力ながら一杯頑張ります。どうぞよろしくお願い申し上げます。



乳腺外科 川崎 澄

4月から外科に赴任いたしました川崎澄と申します。平成26年に順天堂大学を卒業し、大阪鉄道病院で2年間初期研修を行った後、京都府立医科大学附属病院 内分泌・乳腺外科に入局致しました。まだまだ未熟であり、ご迷惑をおかけすることも多々あるかと思いますが、日々勉強し精進していきたいと思っております。御指導の程何卒よろしくお願い申し上げます。



研修医 花谷 望都子

4月より初期研修医として勤務させていただきます花谷望都子と申します。1年間、精一杯頑張りますのでご指導の程よろしくお願い申し上げます。



研修医 柴田 学

4月より初期研修医としてお世話になります。京都府立医科大学出身の柴田学と申します。「学」と書いて「がく」と読みます。出身は兵庫県宝塚市です。趣味はドラム演奏、サイクリング等です。中高時代はバスケットボール、アメリカンフットボール部、大学では軽音部に所属し、オリジナルバンドでの活動を今現在も続けています。声が小さく無表情なことが多いですが、人と話すことは好きです。1年間という短い期間ですが、どうぞよろしくお願い致します。



研修医 澤井 慎二

初めまして京都府立医科大学出身の澤井慎二と申します。大学時代ではバドミントン部と軽音部に所属していましたが、バドミントン中心で軽音は幽霊部員でした。趣味でたまにロードバイクに乗っています。小中高と様々なスポーツを続けてきたので、研修医の間も何かスポーツができればと考えています。手先は器用な方で気配りもできると思いますが、口が悪いともよく言われます。このような不束者ですが、よろしくお願い致します。



研修医 家原 昌弘

4月からお世話になります。京都府立医科大学出身の家原昌弘と申します。三人兄弟の中の双子の弟で、二人の兄がいます。出身高校は高槻高校です。自分では真面目な性格だと思っておりますが、大ざっぱな面も多いです。好きな女優さんは井川遥さんです。まだどの科に行きたいという希望はなく、各科を回らせていただく中で決めていければと考えています。研修医になったばかりで右も左もわからない状態ですが、ご指導、ご鞭撻の程よろしくお願い致します。



研修医 久野 光洋

4月より一年間初期研修医として勤務させていただきます。久野光洋と申します。患者として幼き頃より幾度となくお世話になった病院で、今度は医師として学ばせていただくことに大きな喜びを感じております。まだまだ勉強中であらぬ点も多々あるかと思いますが、地域の皆様のお役に立てるよう日々努力していきますので、何卒宜しくお願い致します。



研修医 柏井 瑛美

はじめまして。近畿大学出身の柏井瑛美です。高校時代は吹奏楽部、大学時代はバドミントン部に6年間所属していました。のどかな環境でたくさん幅広い common disease を学べると思っています。こちらの病院を希望いたしました。将来なりたい科などはまだはっきりとは決まっていますが、こちらで多くの先生方や患者さんから学び、二年目以降にいかせていけるよう頑張りたいと思っております。一年間よろしくお願い致します。

退院支援チームを紹介します



退院支援専属看護師配置されました！

当院では、地域の後方支援を行うことを目的に、地域包括ケア病棟（57床）の開設、院内の多職種が連携して支援を行い安心して退院して頂けるような退院支援チームの立ち上げを行ってきて、今年2月より退院支援の専属看護師が地域医療連携室に配置されました。



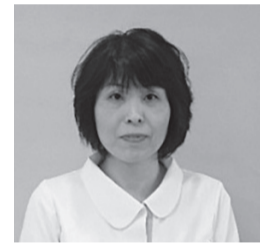
退院支援チームの構成メンバーは、病棟の退院支援看護師、リハビリ科療法士、薬剤師、地域医療連携室の退院支援専従看護師とソーシャルワーカー、老健やましろの支援相談員です。毎月実施している会議では、退院支援に関する意見交換や情報共有を行っている他、各部署が持ち回りで事例を報告しています。今後は、地域の専門職（ケアマネジャーや訪問看護師など）を交え、事例検討会などを開催し、顔の見える関係作りを強化していきたいと思っています。

ご入院中、退院後の生活について不安なことなどがありましたら、病棟看護師にお声かけ頂くか、1階正面受付横の「医療相談窓口」までお声かけ下さい。

地域との架け橋に

皆様もご存知のように、住み慣れた地域で住み続けることを目的とした“地域包括ケアシステム”の推進は加速しています。医療依存度が高い患者さんがご自身の住み慣れた地域にお戻りいただくためには、特に地域の皆様との連携は欠かすことができません。患者さんやご家族の思いを一番身近に感じておられる地域の皆様と連携し、顔の見える関係作りが構築できればと思っています。

微力ながら当院と地域との架け橋として役割を果たせたらと思っていますので、よろしくお願ひします。

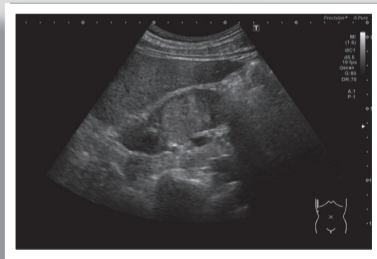


退院支援専属看護師
豊島 邦代

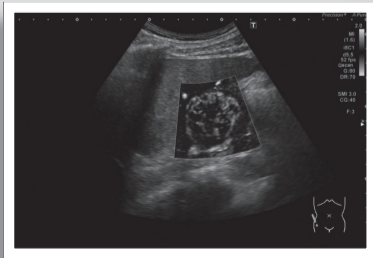
新しい超音波診断装置が導入されました



エコー検査（超音波検査）とは、高い周波数の音波を腹部や胸部などに当て、コンピュータ処理で画像化し、臓器の状態を調べる検査です。痛みや放射線被爆も無く、患者さんにとって非常に安全な検査であると同時に、各科の診察に欠かすことのできない検査となっています。このたび、超音波診断装置が更新されました。古いテレビを新しいものに買い換えた時の様に、画像が大きく、より鮮明で高精細な画像を得ることができるようになりました。これにより、臓器の微細な構造や体の深い所に存在する物質が従来と比べて随分とよく描出できるようになり、より精度の高い診断に繋げることが出来ます。また、新しい検査の手法として、特殊な音波を用いることで、その音波が当たった臓器の硬さを簡単に計測することができるようになりました（シエアウェーブによる肝硬度診断）。例えば、肝臓が硬くなってしまう肝硬変の程度の把握にとっても役立つと思います。他にも、組織内のごくごく微量な血



通常のエコー画像



微量な血流を検出した画像

流を検出できるようになり、造影剤を使用しなくても良性腫瘍なのか、注意を要する悪性腫瘍なのかの判断材料が得られやすくなりました。また、フュージョンと呼ばれる機能を使用することで、放射線課で撮影したCTやMR画像とエコー画像を同期させて参照できるようになりました。一つの病変を多方面から同時に観察することによって、超音波だけでは描出が困難であった症例に対しても描出力が向上し、これまでは治療不可能とされていたケースでも治療が行える可能性が出てきました。この様に、とても素晴らしい機械に更新されたわけですが、いくら良い機器や設備を揃えても、私たち臨床検査技師や医師など検査する側の人間がそれを使いこなせなければ価値は半減してしまいます。そうならないように、より精度の高い検査を目指して日々勉強し、技術を磨いていきます。

臨床検査課

かかりつけ医をもちましょう

当院は、「かかりつけ医」制度を推進し、地域の医療機関との連携を強化して切れ目のない地域完結型医療を目指しています。

「かかりつけ医」とは、おもに日頃の定期的な検査や病気の初期治療、慢性疾患の治療を行う地域の診療所やクリニックで、健康相談や緊急時の対応等の相談もできる医師のことです。ホームドクターとも呼ばれます。

お住まいの近くの「かかりつけ医」に継続的にかかることで、ご自身の病歴や体質・生活習慣などをふまえた診療を受けることができます。このことは、単に治療のみならず、病気の予防や健康増進にも役立ちます。また、万が一、より専門的な治療が必要になった場合は、ご自身の病歴やお薬などの情報を、紹介先の病院に適切に伝えてくれます。

もし「かかりつけ医」がおられない場合、病状や住所などに応じてお近くの「かかりつけ医」をご紹介させていただきますので、お気軽に当院1階地域医療連携室「かかりつけ医相談窓口」までご相談下さい。

医院・診療所



京都山城総合医療センター

『かかりつけ医をもつメリットは?』

- ◆一人の医師に継続的にかかることで、ご自身の病歴や体質・生活習慣などをふまえた診療を受けることができます。
- ◆『かかりつけ医』から紹介いただき受診予約をしていただくと、スムーズに検査や診療を受けて頂くことができます。
- ◆入院や検査などが必要な場合、適切な病院・診療科を紹介してもらえます。

『かかりつけ医を選ぶポイントは?』

- ◆患者さんのお話をしっかり聞いてくれて、気軽に相談できる。
- ◆病気、治療、薬などについて、分かりやすく、納得がいく説明をしてくれる。
- ◆必要に応じて、適切な専門医を紹介してくれる。
- ◆できれば家の近くにあり、通院しやすい。

(注1) 受診の際に『かかりつけ医』からの紹介状を持参されずに来院された場合には、初診のつど¥2,300(税別)が必要となります。

(注2) 受診予約をされていない場合は、診療時間内であっても診療が出来ない場合がありますので、受診される際は予め当院までご連絡をお願い致します。

看護の日 2017 健康フェスタ

フローレンス・ナイチンゲール生誕にちなんでイベントを行い、地域のみなさんの健康の増進と親睦を図ります。

日時 5月11日木曜日 午前9時～正午
場所 京都山城総合医療センター「木津駅西口広場」
 雨天時：病院正面玄関
内容 健康チェック(身長・体重・血圧・体脂肪率・血管年齢・骨密度)、健康相談、アロマでのハンドマッサージ【整理券発行】、認定看護師の仕事紹介
対象 通院・入院中の方やその家族、地域にお住まいの方
その他 骨密度測定は素足で行います。記念品配布もあります。

問い合わせ 京都山城総合医療センター TEL 72-0235

登録医 当院では、地域のかかりつけ医との連携診療を進めています。
紹介 「登録医」制度にご協力頂いている地域の医療機関を順番にご紹介させていただきます。

【松尾クリニック】
 (木津川市)
 診療科：内科・消化器科・放射線科
 院長：松尾 尚樹 先生

診療時間	月	火	水	木	金	土	日
9:00～12:00	○	○	○	×	○	○	×
17:00～19:00	○	○	○	×	○	×	×

休診日：木曜、土曜午後、日曜、祝日

生活習慣病も含めた一般内科診療を行っております。また地域に密着した医療を行っており、どんな医療相談にものりましますので、今後共よろしく御願致します。

所在地
 〒619-0216 京都府木津川市市見台5丁目21-4
 TEL：(0774) 75-2259

【やました小児科医院】
 診療科：小児科・アレルギー科 (木津川市)
 院長：山下 千賀子 先生
 山下 隆司 先生

診療時間	月	火	水	木	金	土	日
9:00～12:00	○	○	○	×	○	○	×
16:00～19:00	○	○	○	×	○	×	×

休診日：木曜、土曜午後、日曜、祝日
 ※電話受付は30分前までをお願いします。

小児科専門医が2人で診察を行っています。赤ちゃんから中学生まで、地域の子どもの成長を保護者の方々と一緒に見守っていきたくと思っています。

所在地
 〒619-0224 京都府木津川市兜台7丁目10-7
 TEL：(0774) 73-6873

【小川医院】
 診療科：内科・小児科 (木津川市)
 院長：小川 正 先生

診療時間	月	火	水	木	金	土	日
9:00～12:00	○	○	○	○	○	○	×
17:00～20:00	○	○	×	○	○	×	×

休診日：水曜午後、土曜午後、日曜、祝日

昭和63年に開院以来、丁寧な診察、正しい診断、わかりやすい説明を心がけてまいりました。赤ちゃんからお年寄りまで「あの医院で診てもらえば安心だ」と思われる「かかりつけ医」を目指しています。

所在地
 〒619-1127 京都府木津川市南加茂台9-17-2
 TEL：(0774) 76-7100

整形外科の常勤医が2名になりました！

日頃は山城医療センター整形外科診療についてご理解、応援いただき誠にありがとうございます。

私は、平成23年10月に当院に着任してから5年あまり、常勤医としてはひとりで整形外科診療を続けてまいりました。私なりに精一杯がんばってきましたが、外来、救急対応、手術、病棟管理といった業務をひとりで行うにはどうしても限界があり、地域の皆様、救急隊の方々にもご迷惑をおかけしました。この場をお借りしましておわびと、これまでのご配慮に対して感謝の気持ちを述べさせていただきます。ありがとうございます。

さて、平成29年1月付で、整形外科常勤医として水野健太郎先生が着任し、年初より常勤務医2人体制で診療に当たっております。水野先生は平成16年卒で脊髄・脊髄外科が専門です。若い活動的な医師で、さっそく前向きに診療をすすめてきています。今後は二人でより積極的な整形外科診療を展開していく所存でありますので、よろしくお願いたします。病院ホームページでも、新しい情報を発信していきます。

整形外科部長 吉田宗彦

積極的な診療を展開していきます！

平成29年新年度診療担当医一覧

・全科予約にて診療しています（小児科一般外来及び急患は除く）
・予約をされていない方の受付時間は、午前8時30分から午前11時30分までです。（診療科によって異なる場合があります）

※耳鼻咽喉科は週2回（月・金）の非常勤医師による外来診察のため、予約のみの診療となっております。予約外は受付できません。
※皮膚科は週3回（月・水・金）、非常勤医師による外来診察のため、予約外をお受けできない場合があります。
※診療担当医師につきましては、休診・代診等の場合もありますので、詳しくは病院へお問合せください。

平成29年4月1日以降		診療室	月	火	水	木	金
糖尿病センター	糖尿病・代謝内科	内科1診	中 埜	関 岡 ☆	中 埜	関 岡 ☆	竹 上 ☆
ハートセンター	循環器内科	内科2診	赤羽目	富 安	堤	鈴 木	富 安
内 科	消化器内科 リウマチ科 呼吸器内科	3診	午前 竹上 ☆ 〇新患	村 上 憲 リウマチ	村 上 憲 リウマチ	内 野 呼吸器	阪 下 ☆ リウマチ
			午後 堤 生活習慣病センター				
		4診	田 辺 消化器	新 井 消化器	田 辺 消化器	富 江 消化器	新 井 消化器
		5診	川 端 消化器	北 川 ☆ 〇新患	中 田 智 〇新患	担当医 〇新患	鈴 木 〇新患
		(外科1診) ※2・4週のみ	-	-	中 野 呼吸器	-	-
小児科	専門外来 (午後・予約制)	午前1診	内 藤 / 和 泉	内 藤	加 納	加 納	正 木 ☆
		午前2診	担当医	担当医	担当医	担当医	担当医
		加 納 血液慢性疾患 小児医療相談	森 下 循環器 正 木 ☆ 腎・慢性疾患 / 予防接種	乳児検診	内 藤 小児神経 和 泉 アレルギー-外来(1・3・4週)	都 間 代謝内分(2・4週) 和 泉 アレルギー-外来	
外 科	午前	1診	中 田 雅	中 田 雅	糸 川 1・3・5週	糸 川	柏 本
		2診	川 崎 ☆	柏 本	佐 々 木	伊 藤	川 崎 ☆
		3診	小 池 浩	中 井	小 池 浩	大 橋 ☆	櫻 町 ☆
	午後	1診	-	中 田 雅 消化器	糸 川 (消化器) 1・3・5週	-	緩和ケア
		2診	佐 々 木 小児外科	-	佐 々 木 小児外科	伊 藤 呼吸器	川 崎 ☆ 乳腺
		3診	小 池 浩 腹腔鏡手術	中 井 乳腺・内分泌	加 藤 呼吸器	川 崎 ☆ 乳腺	櫻 町 ☆ 乳腺
整形外科	1診	水 野	吉 田	森	吉 田	武 澤	
	2診	-	-	-	水 野	-	
神経内科	1診	大 島	岩 本一	岩 本一	森 田 ☆	向 井	
	2診	-	高 橋	-	-	-	
脳神経外科	午前1診	-	岩 本 芳	岩 本 芳	後 藤	高 道 ☆	
皮 膚 科		在 田	-	山 田	-	若 林	
慢性腎臓病センター	泌尿器科	堀 田	-	松 原	堀 田	松 原	
	腎臓内科	-	中 谷	-	浅 井	-	
		-	中 田 智	-	腹膜透析外来 (人工透析室)		
産婦人科	1診	澤 田	戸 崎	澤 田	戸 崎	1 診 担 当 医	
	2診	川 俣 ☆	-	戸 崎	川 俣 ☆	-	
眼 科	1診	鎌 田 ☆	藺 村 ☆	藺 村 ☆	藺 村 ☆	藺 村 ☆ 2・4週	
	2診	-	小 池 保	小 池 保	小 池 保	小 池 保 1・3・5週	
耳鼻咽喉科 (予約のみ)		村 上 賢	-	-	-	瀧	

介護老人保健施設 やましろ



介護老人保健施設やましろでは、利用者様に季節を感じていただくため、季節に合わせた様々なイベントや行事食を提供しています。

2月3日は節分の行事食として、『節分巻き寿司』を楽しんでいただきました。普段はお粥を食べられている利用者様も、この日は巻き寿司を食べ、「美味しい」と大変喜ばれていました。

また、その後は3人の鬼が登場し、大きな声を出しながら各フロアを練り歩いて大暴れ。利用者様たちは、『鬼は外、福は内！』と、豆に見立てたカラーボールを鬼にめがけて一生懸命に投げられ、邪気を祓い、一年の無病息災を願われました。利用者様もスタッフも笑顔にあふれ、にぎやかにとても楽しいひとときを過ごすことが出来ました。

介護老人保健施設やましろでは、『明るく、楽しく』をモットーに、施設での生活や在宅復帰を支援させていただいております。また、自宅から通ってリハビリを受けられる通所リハも行っております。見学だけでも結構ですのでお気軽にご相談ください。

※介護職員も募集しております。興味のある方はお気軽にお問い合わせください。

介護老人保健施設やましろ
(0774) 73-0359